

FCC Neratovice, s.r.o.  
Ke Spolaně 655, 277 11 Neratovice  
Tel.: +420 315 682 544 | Fax: +420 315 682 544  
E-mail: neratovice@fcc-group.cz | www.fcc-group.cz

RotaGroup a.s.  
Ing. Yvona Kaiserová  
Na nivách 956/2  
141 00 Praha

Datum: 8.6.2020

Věc : Vyjádření k realizaci stavby: Parkovací dům Neratovice

Stavba: Parkovací dům Neratovice  
Investor: Městský úřad Neratovice  
Projektant:

Podzemní síť VO v ul. Na Výsluní jsou vyznačeny na nákresu. Projektová dokumentace samotného VO nebyla předložena a máme tyto podmínky k plánovanému novému VO:

- 1) Nové VO je možné napojit z lampy VO č. 30/048 – nedávno dávaný nový kabel.
- 2) Nové stožáry budou opatřeny manžetou (zemně – vzduch)
- 3) Veškeré kabely budou ukončeny smršťovací koncovkou kabelu
- 4) Ve stožáru budou osazeny svorkovnicí SVE 02-10
- 5) Uzemnění bude provedeno zemnicím páskem a propojení na stožár se provede FeZn Ø 10 mm s ochranou (země –vzduch)

Při dodržení těchto požadavků nemáme připomínky ke stavbě.

V případě stavebních prací v blízkosti kabelu VO (viz. mapa) musí být vytyčeny stávající síť VO a následně dodrženo ochranné pásmo strojních prací, které činí 1m po obou stranách kabelu.

Po dokončení prací budou všechny povrchy (komunikace a zelené plochy) uvedeny do původního stavu.

FCC Neratovice, s.r.o.  
Ke Spolaně 655  
27711 Neratovice

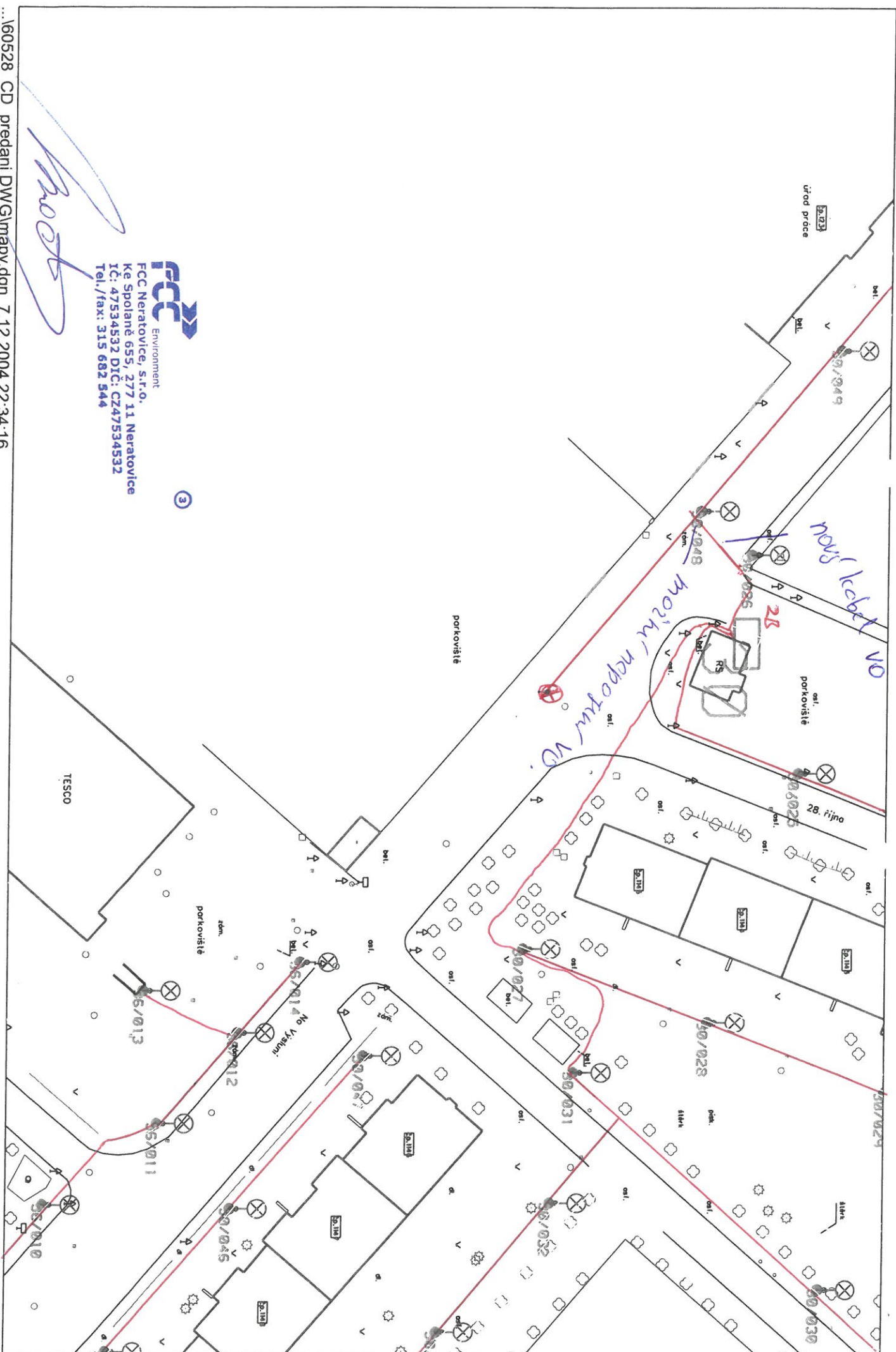
Machovec Petr



FCC Environment  
FCC Neratovice, s.r.o.  
Ke Spolaně 655, 277 11 Neratovice  
IČ: 47534532 DIČ: CZ47534532  
Tel./fax: 315 682 544

3

Příloha : 1x mapa



*Prost*

**FCC** Environment  
FCC Neratovice, s.r.o.  
Ke Spolane 655, 277 11 Neratovice  
IC: 47534532 DIC: CZ47534532  
Tel./fax: 315 682 544

3